



干净



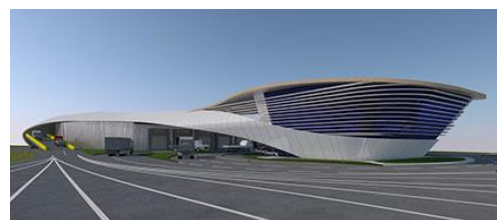
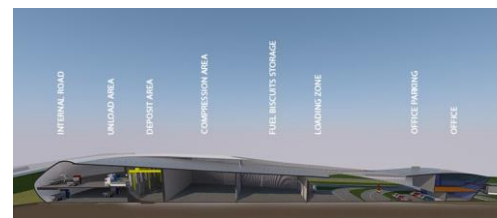
自动化



高容量



效率



**ROCK POWER CONSTRUCTIONS**

# 下一代垃圾填埋场 废燃料饼干站

## WASTE FUEL BISCUIT STATION



**ROCK POWER CONSTRUCTIONS**

网站: [www.rockpower.com.au](http://www.rockpower.com.au)

电话 +61 404 997 508

电子邮件: [waste@rockpower.com.au](mailto:waste@rockpower.com.au)

咨询投资机会:

[invest@rockpower.com.au](mailto:invest@rockpower.com.au)

Rockpower 废物燃料饼干站项目是 Rockpower 港口安东尼·等离子发电厂的前期阶段，以回应维多利亚州政府寻求解决电力危机，因拉特罗布谷的黑兹伍德发电厂关闭而出现的电力危机。

废物燃料饼干服务每天5000吨从悉尼收集废物。能够达到零排放政策或接近太0.0001。我们认为你会同意我们在建设中实现的环境责任。

干净CLEAN 

自动化AUOMATION 

高容量HIGH-CAPICITY 

效率EFFICIENCY 



**W.** 废物料。  
**A.** 先进。  
**S.** 系统。  
**H.** 统一化。

下一代  
 垃圾填埋设施  
 废燃料饼干站  
**ROCKPOWER 建筑**

### 废燃料饼干站

ROCKPOWER 废燃料饼干站，使用 W.A.S.H 改变了我们查看废物、处理废物和进行垃圾填埋作业的方式，这个每天 5000 吨的设施已经让主要废物公司承诺使用它。减少卸载时间，减少行驶时间，降低废物处理成本，减少相关噪音，引入新的气味控制，污染控制，安全措施。

### 先进技术支持

长期以来，人们一直都知道，旧的让位给新的，所有行业会随着时间而发展，旧式技术和老式过时的效率应该被抛弃，以进行新的创新和最佳实践。

ROCKPOWER 在 10 年计划中调查了垃圾填埋场废物管理实践，进行了可持续性研究，开发了先进的信息技术去废物分析。

ROCKPOWER 与西屋和通用电气等行业领导者共同撰写了白皮书，为政府能源和发电厂设计政策提供建议。40 年来，国家废物和能源行业一直奉行这一政策。ROCKPOWER 通过关键进展和集成系统集中指挥编码软件设计集中式自动化管理系统。

### 如何高效率-自动化

#### 中央监控控制系统与多达 6 个先进技术系统集成

- ✓ X射线识别系统
- ✓ 自动交通栏控制系统
- ✓ 事件控制系统
- ✓ 视觉识别系统
- ✓ 重量测量和自动计算
- ✓ 跟踪/RFID 和 GPS 控制系统

### ROCKPOWER 安东尼等离子体发电厂

"我们称之为苹果果园事业部"(APPLE ORCHARD DIVISION)

W.A.S.H 下生产的燃料饼干彻底改变了传统的填埋方式，通过改进周转时间专用系统管理和隔离废物管理控制，将废物收集和排放到设施的成本更低，这些控制装置提气味控制，污染控制甚至从废物中释放的气体也得到控制，这种强大的经济控制能够被忽视。如果目前的废物公司不使用这个设施，他们的运营成本是 +60% 以上使用传统方法。根据现行做法，任何传统的垃圾填埋场都无法满足 ROCKPOWER 燃料饼干站。你可能会问？"这一切在哪里结束，

"ROCKPOWER 在安东尼港开发的等离子发电厂，将于 2025 年交付。位于我们的邻居 ESSO 隔壁，该项目发电厂将生产约 774Mega 1 瓦/小时的名义运行周期，峰值负载将看到 1.3 千兆瓦每小时生产与全新的储能系统，称之为创新，称之为新技术，我们称之为屡获殊荣的行业领导者 Apple Orchard - 部门。

ROCKPOWER 燃料饼干站的燃料饼是安东尼港开发的等离子发电厂的燃料。

**W.A.S.H**

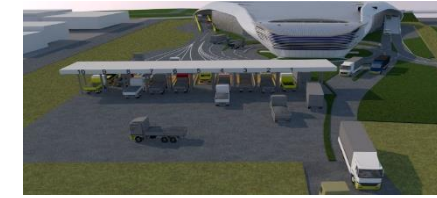
Waste 废物料 [材料，物质回收]  
 Advanced 先进 [现代和最近开发]  
 Systematic 系统 [集中式系统]  
 Homogenized 统一化 [统一产品]

## ROCKPOWER 下一代 (NEXT-GEN) 垃圾填埋场



### 卡车控制和跟踪

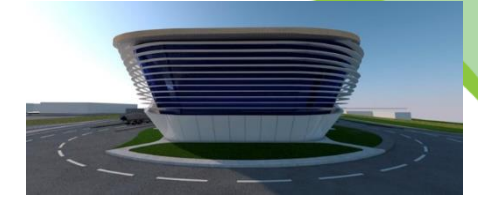
通过废垃圾识别、重量计算和管理控制方面的创新，卡车在行驶中能够完成所有这些操作，加快交付速度，缩短周转时间，并且由于现场时间更短，具有完整的现场视觉识别跟踪，降低了所有使用设施的人员的步行流量和提高所有使用设施的车辆安全性。



### 废物管理自动化

专用自动系统一起生产的集中控制专有管理系统，保持车轮转动，废物移动，目标是为发电厂供电并保持灯亮。

使电费更便宜，每人每季度 \$64.00 澳元。这是维多利亚州、新南威尔士州和昆士兰州每个人的估计值。



### 获奖者的设计

我们并不认为废物是丑陋的，这不是垃圾填埋场。因此，我们表达了设备处理器和环境控制的创新，因此我们相信我们的建筑设计表达了我们的艺术。

为了我们的子孙后代和你的家人的利益。ROCKPOWER 正在改变我们看到处理废垃圾的方式。